



AESCULAP[®]

ENDODONCJA

KOMPETENCJA W STOMATOLOGII.



Stomatologia stoi dzisiaj przed decydującymi zmianami. Aktualna wiedza medyczna i technologiczna, pozwala na to, że zabiegi są coraz bardziej precyzyjne, przy zastosowaniu mniej inwazyjnych technik operacyjnych. Decydującym elementem tego postępu, obok rosnącego polepszenia możliwości diagnostycznych, jest równoległy kompleksowy rozwój instrumentarium stomatologicznego. Aesculap z nowymi innowacyjnymi produktami przyczynia się w zasadniczy sposób do tego rozwoju.

Produkty Aesculap powstają przez nasz intensywny kontakt z klientami. Dotyczy to obszarów innowacyjnych jak np. instrumentarium mikrochirurgiczne dla potrzeb implantologii, paradontologii, endodoncji, oraz w równym stopniu obszaru standardowego instrumentarium stomatologicznego.

Produkty Aesculap potwierdziły swoją wartość w codziennej praktyce, na całym świecie również pod względem kosztów. Wobec limitowanego budżetu inwestycyjnego również optymalizacja przebiegu procesów w szpitalu i praktyce, oraz z tym związany wzrost efektywności, jest drogą do lepszego wykorzystania istniejących zasobów.

Poniższa oferta usług Aesculap dzięki:

- wieloletniemu doświadczeniu i kompetencjom w zakresie planowania i doradztwa,
- znanej na całym świecie, znakomitej jakości produktów,
- zindywidualizowanym usługom, które pozwolą na zachowanie użyteczności instrumentów stomatologicznych
- możliwościom ciągłego nowego doskonalenia i doksztalcania, dzięki ofercie kursów Aesculap Akademii pomoże Państwu w osiągnięciu usprawnień, które spełniają stale rosnące wymagania przyszłości.

Poprzez bogatą ofertę narzędzi dostosowaną specjalnie do potrzeb endodoncji firma Aesculap wykonała przed wielu laty pionierską pracę. Nowe wynalazki, jak np. nasze wspinałe mikrolusterka, są nie do zastąpienia przy pracy pod mikroskopem. Nadzwyczaj giętki uchwyt do mikrolusterka i ostrza do skalpeli znajduje z sukcesem zastosowanie także w innych dziedzinach stomatologii.



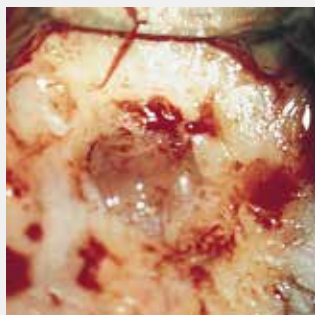
Odpreparowanie płata za pomocą raspatora DB407R po wykonaniu nacięcia odbarczającego tkanki miękkie.



DB407R

Raspator w kształcie dysku i rozwarstwiacz
175 m, 7"

Zastosowanie w praktyce zestawu narzędzi mikrochirurgicznych przeznaczonych do endodoncji według dr. P. VELVARTA



Odsunięcie płata za pomocą reaktora D0373R.



RICHTER
D0373R

Retraktor Fig. 3,
szerokość cz. pracującej 15 mm, 45°
200 mm, 8"

1/1



Stan po usunięciu zmian okołowierzchołkowych za pomocą łyżeczek typu DB406R względnie DB408H lub skrobaczki DB409B.



DB406R

Mała łyżeczka w kształcie dysku
175 mm, 7"

Ø 1.5 mm 1/1



DB408R

Duża łyżeczka w kształcie dysku
175 mm, 7"

Ø 2.8 mm 1/1

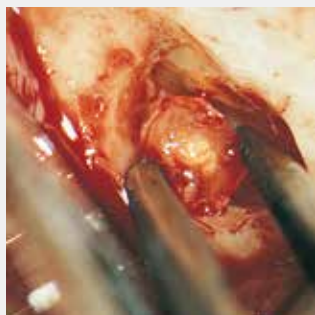


DB409R

Skrobaczka w kształcie łyżeczki
175 mm, 7"

0.9 mm 1/1

Zastosowanie w praktyce zestawu narzędzi mikrochirurgicznych przeznaczonych do endodoncji według dr. P. VELVARTA



Usuwanie odciętego wierzchołka korzenia za pomocą mikropincety chirurgicznej DX303R.



Sondowanie kanałów za pomocą mikrozgłębnika DA440R.



DX303R

Mikropinceta atraumatyczna

180 mm, 7"

1/1



1/1



DA440R

Zgłębnik, mikro

175 mm, 7"

1/1



Zastosowanie mikrolusterka owalnego (DA045R względnie DA046R). Przy nieznacznym powiększeniu zdjęcia (12-krotnym); linia złamania jest ledwie widoczna.



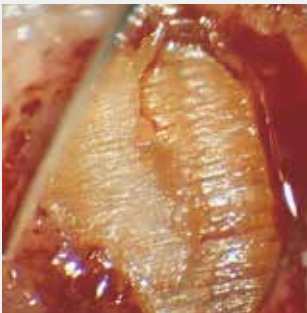
DA045R

Mikrolusterko o szer. 2 mm, nachylone pod kątem 45°, wymienne 50 mm, 2"



DA046R

Mikrolusterko o szer. 3 mm, nachylone pod kątem 45°, wymienne 50 mm, 2"



Większe powiększenie (25 razy) powyższego zdjęcia. Linia złamania jest widoczna na jego środku.



DA043R

Mikrolusterko, okrągłe Ø 3,5 mm nachylone pod kątem 35°, wymienne 45 mm, 1 3/4"



DA044R

Mikrolusterko, okrągłe Ø 4,7 mm nachylone pod kątem 35°, wymienne 45 mm, 1 3/4"



Zastosowanie okrągłego mikrolusterka (DA043R względnie DA044R). Widok od tyłu spreparowanej jamy zęba z wkładem w kanale korzeniowym.

DA043R – DA046R

jednostka do zamówienia: PAK = opakowanie po 10 sztuk

Zastosowanie w praktyce zestawu narzędzi mikrochirurgicznych przeznaczonych do endodoncji według dr. P. VELVARTA



BB045T

Okrągły tytanowy uchwyt do mikrolusterek DA043R – DA046R oraz mikroskalpeli.
145 mm, 5³/₄"



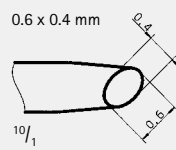
ERGOPLANT

DX305R

Okrągły uchwyt do mikrolusterek DA043R – DA046R oraz mikroskalpeli.
150 mm, 6"



Kanały korzeniowe widoczne od góry po preparacji cieśni pomiędzy kanałami. Owalny kształt upychadła DE 442R używa się do wstecznego wypełnienia kanałów.



DE442R

Upychadło, owalne, nachylone pod kątem 90°

175 mm, 7"

10/1 0.6 x 0.4 mm

Zastosowanie w praktyce zestawu narzędzi mikrochirurgicznych przeznaczonych do endodoncji według dr. P. VELVARTA



Nakładanie materiału wypełnieniowego do ubytku zęba za pomocą mikrołopatki (DE440R względnie DE441R).



DE440R

Kulisty wygładzacz/łopatka do nakładania wypełnienia, mikrołopatka, wygięta
175 mm, 7"



DE441R

Kulisty wygładzacz/łopatka do nakładania wypełnienia, mikrołopatka, prosta
175 mm, 7"



Kondensacja materiału wypełnieniowego za pomocą okrągłego upychadła do wypełnień (DE444R względnie DE445R lub DE443R) (w kanałach okrągłych).



DE444R

Upychadło okrągłe do wypełnień, zakrzywione pod kątem 90°
175 mm, 7"



DE445R

Upychadło okrągłe do wypełnień, przeznaczone do zębów bocznych
175 mm, 7"



DE446R

Upychadło okrągłe do wypełnień, przeznaczone do zębów bocznych
175 mm, 7"



DE443R

Upychadło okrągłe do wypełnień, przeznaczone do zębów bocznych
175 mm, 7"

Zastosowanie w praktyce zestawu narzędzi mikrochirurgicznych przeznaczonych do endodoncji według dr. P. VELVARTA



Usuwanie nadmiaru wypełnienia za pomocą miniaturowego noża DB411R.



Końcowy rezultat po resekcji korzenia i ponownym wypełnieniu.



DB411R

Mikro dłuto

175 mm, 7"

1/1 1.4 mm



DA310R

Zgłębnik endodontyczny do sondowania i rozwierania kanałów korzenia zębowego
160 mm, 6 1/4"

1/1



DA291R

Pinceta do ćwieków z blokadą
150 mm, 6"

1/1

Narzędzia do kanałów zębowych

**DA296R**

Kleszcze do usuwania
złamanych narzędzi
z kanałów zębowych
130 mm, 5 1/8"

**DA297R**

Kleszcze do usuwania
złamanych narzędzi
z kanałów zębowych
125 mm, 5"

Oczyszczanie instrumentów

Cykl sterylizacyjny w gabinecie z zastosowaniem systemu kontenerowego firmy AESCULAP.

Wszystkie środki higieniczne w praktyce stomatologicznej służą zachowaniu zdrowia pacjenta, stomatologa oraz pracowników.

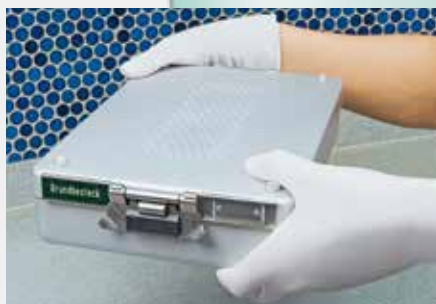
Aby zagwarantować możliwie największe bezpieczeństwo, szczególnie ważne jest stosowanie się do zasad higieny przy przygotowaniu instrumentów.

W celu zapewnienia, racjonalnego i oszczędnego przeprowadzenia codziennych zabiegów należy zdefiniować w jasny sposób zasady higieny pracy w gabinecie stomatologicznym. Tutaj potwierdził swoją wartość system magazynowania produktów sterylnych w kontenerach.

1 | Rozpakowanie i użycie



2 | Usunięcie ze strefy użycia



3 | Mycie i dezynfekcja

6 | Magazynowanie



5 | Sterylizacja



4 | Kontrola i pakowanie

Pielęgnacja narzędzi

Prawidłowe przygotowanie instrumentarium
w gabinecie dentystycznym – broszura
D05611 do ściągnięcia na stronie
www.chifa.com.pl



STERILIT®

JG600 – w zestawie 2 końcówki

Preparat firmy AESCULAP przeznaczony do konserwacji instrumentów przed każdą sterylizacją. Niezszkodliwy fizjologicznie zgodnie z DAB i § 31 LMBG.



STERILIT®

JG598

Preparat firmy AESCULAP przeznaczony do konserwacji instrumentów przed każdą sterylizacją. Niezszkodliwy fizjologicznie zgodnie z DAB i § 31 LMBG.

Indeks

Symbol	Strona
---------------	---------------

BB045T	9
DA043R	8
DA044R	8
DA045R	8
DA046R	8
DA291R	14
DA296R	15
DA297R	15
DA310R	14
DA440R	7
DB406R	6
DB407R	4
DB408R	6
DB409R	6
DB411R	13
DE440R	11
DE441R	11
DE442R	10
DE443R	12
DE444R	12
DE445R	12
DE446R	12
DO373R	5
DX303R	7
DX305R	9
JG598	17
JG600	17

Notatki

AESCULAP CHIFA Sp. z o.o. | ul. Tysiąclecia 14 | 64-300 Nowy Tomyśl

tel. 61 44 20 258; 61 44 20 263 | fax. 61 44 20 280

stomatologia.acp@bbraun.com | www.chifa.com.pl/stomatologia